



САНКТ-ПЕТЕРБУРГСКИЙ
ГОСУДАРСТВЕННЫЙ
УНИВЕРСИТЕТ



Основная образовательная программа «Дизайн среды»

Магистратура / 2 года / очная форма обучения



Конкурентные преимущества образовательной программы

- Уникальные авторские методики преподавания профильных курсов, которые позволяют обеспечить вариативность подготовки дизайнеров среды на уровне магистратуры в соответствии с научными и творческими интересами конкретного магистранта, расширяя соответствующие компетенции, полученные на уровне бакалавриата.
- Практико-ориентированная модель магистратуры, профессиональные компетенции подкрепляются и дополняются общенаучными дисциплинами, которые готовят магистрантов не только к профессиональным достижениям, но и к коммуникации в различных обстоятельствах на высоком культурном уровне.
- Выездные практики на базах СПбГУ и организаций-партнеров в различных регионах.
- Обеспечение практик высокотехнологичным оборудованием Ресурсного центра «Космических и геоинформационных технологий» СПбГУ.

Организации-партнеры

- НИИТИАГ (Научно-исследовательский институт теории и истории архитектуры и градостроительства Российской академии архитектуры и строительных наук)
- Университет Аалто, Хельсинки, Финляндия
- Высшая архитектурная школа Нормандии, Руан, Франция
- Университет прикладных наук имени Бойта, Берлин, Германия
- Фонд «Наследие барона Штиглица», Санкт-Петербург – Ивангород
- Фонд «ПРО АРТЕ», Санкт-Петербург
- Фонд «Дом-Замок», Черняховск, Калининградская область
- ГМЗ «Петергоф», Санкт-Петербург
- Музей городской скульптуры Санкт-Петербурга
- ЗАО «Архитектурная мастерская Олега Романова», Санкт-Петербург
- Архитектурная студия «Студия 44», Санкт-Петербург
- Архитектурное бюро «А2», Санкт-Петербург
- ООО «Архонт», Санкт-Петербург

Места трудоустройства выпускников

Государственные учреждения, дизайнерские фирмы и архитектурные бюро, в том числе:

- Санкт-Петербургское государственное казенное учреждение «Научно-исследовательский и проектный центр Генерального плана Санкт-Петербурга»
- Управление садово-парковым хозяйством Санкт-Петербурга
- Санкт-Петербургский Государственный Университет
- ЗАО «Архитектурная мастерская Олега Романова»
- Ландшафтное бюро «МОХ»
- ООО «Русские газоны» и др.





Достижения мастеров и преподавателей, участвующих в реализации образовательной программы

Преподавательский состав программы — профессионалы-практики и теоретики с большим опытом работы в сфере дизайна среды, архитектуры и художественной деятельности, члены Союза дизайнеров, Союза архитекторов, Объединения ландшафтных архитекторов, Союза художников.

Уралов Иван Григорьевич

Профессор, заведующий Кафедрой изобразительного искусства СПбГУ, Заслуженный художник России, Лауреат государственной премии в области архитектуры, профессор института живописи, скульптуры и архитектуры им. И.Е.Репина Р.А.Х.

С 1994г. по 2004 г. – зам.председателя Комитета по градостроительству и архитектуре Администрации СПб – Главный художник города.

Читаемые курсы: «Руководство выпускной квалификационной работой магистранта»

Достижения мастеров и преподавателей, участвующих в реализации образовательной программы

Козырева Елена Ивановна

Доцент, кандидат архитектуры, начальник отдела ландшафтной архитектуры Комитета по градостроительству и архитектуре, автор более 30 научных трудов. Член Союза архитекторов России, Читаемые курсы: «История и методология дизайна среды», «Комплексный анализ в дизайне среды» и др.

Нефедов Валерий Анатольевич

Доктор архитектуры, профессор кафедры урбанистики и дизайна городской среды Санкт-Петербургского государственного архитектурно-строительного университета и Института Наук о Земле СПбГУ, заслуженный работник высшей школы Российской Федерации, автор более 50 научных статей и книг «Ландшафтный дизайн и устойчивость среды» и «Городской ландшафтный дизайн». Читаемые курсы: «Ландшафтный дизайн», «Научно-исследовательская и творческая работа»



Достижения мастеров и преподавателей, участвующих в реализации образовательной программы

Сперанская Варвара Сергеевна

Кандидат искусствоведения, профессор кафедры дизайна Факультета искусств СПбГУ. Почетный работник образования, член Союза художников России, член АИС (международная ассоциация искусствоведов).

Читаемые курсы: «Архитектура и искусство XX-XXI века», «Научно-исследовательская и творческая работа».

В 1997–2002 гг. — приглашенный профессор Высшей национальной школы в Париже (ENS-Париж, Фонтене / Сен-Клу) и Университета Шарля де Голля, Лиль-3 (Франция). Участник европейской программы «Европейская интеграция и проблемы национального самосознания» — Университет Стендаля, Гренобль, Франция (1997).



Данные об общественной (негосударственной) аккредитации образовательной программы, в том числе о международной аккредитации (при наличии)

Студенты программы имеют дипломы конкурсов и активно участвуют в таких выставочных проектах, как:

- Фестиваль «Город и Цветы»
- «Санкт-Петербургская неделя Дизайна»,
- Биеннале Музейного дизайна,
- Биеннале дизайна «Модулор»,
- «Национальная премия в области
Ландшафтной архитектуры»

Благодаря этому, выпускники быстро адаптируются в профессиональной жизни, успешно начинают самостоятельную практику и карьеру в различных фирмах и организациях.

Описание приобретаемых в ходе освоения образовательной программы компетенций

Общекультурные компетенции:

- способен совершенствовать и развивать свой интеллектуальный и общекультурный уровень;
- готов использовать достижения современной науки и образования при решении образовательных и профессиональных задач;
- способен к самостоятельному освоению новых методов исследования, к изменению профиля своей профессиональной деятельности;
- готов работать с текстами профессиональной направленности на английском и русском языках;



Описание приобретаемых в ходе освоения образовательной программы компетенций

Профессиональные компетенции:

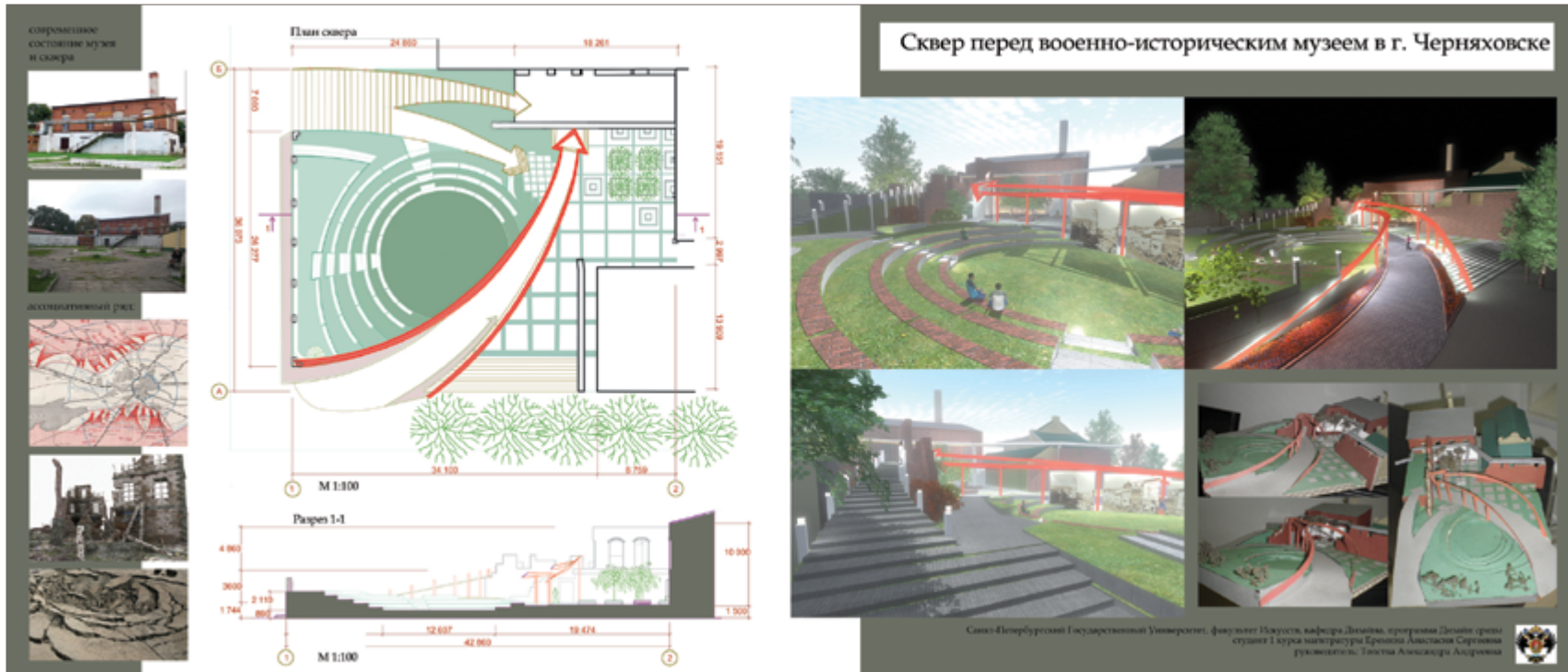
- владеет приемами применения критериев оценки эффективности дизайн-продукта, навыками комплексного анализа дизайн-продукта;
- владеет навыками анализа коммуникативных ситуаций в практике дизайна, приемами диагностики коммуникативного ресурса дизайн-продукта;
- владеет навыками научно-исследовательской деятельности (планирование исследования, сбор и обработка информации, фиксация и обобщение полученных результатов); способен представлять итоги проделанной работы в виде отчетов, рефератов, статей, оформленных в соответствии с имеющимися требованиями, с привлечением современных художественных средств редактирования и печати; владеет опытом публичных выступлений с научными докладами и сообщениями;



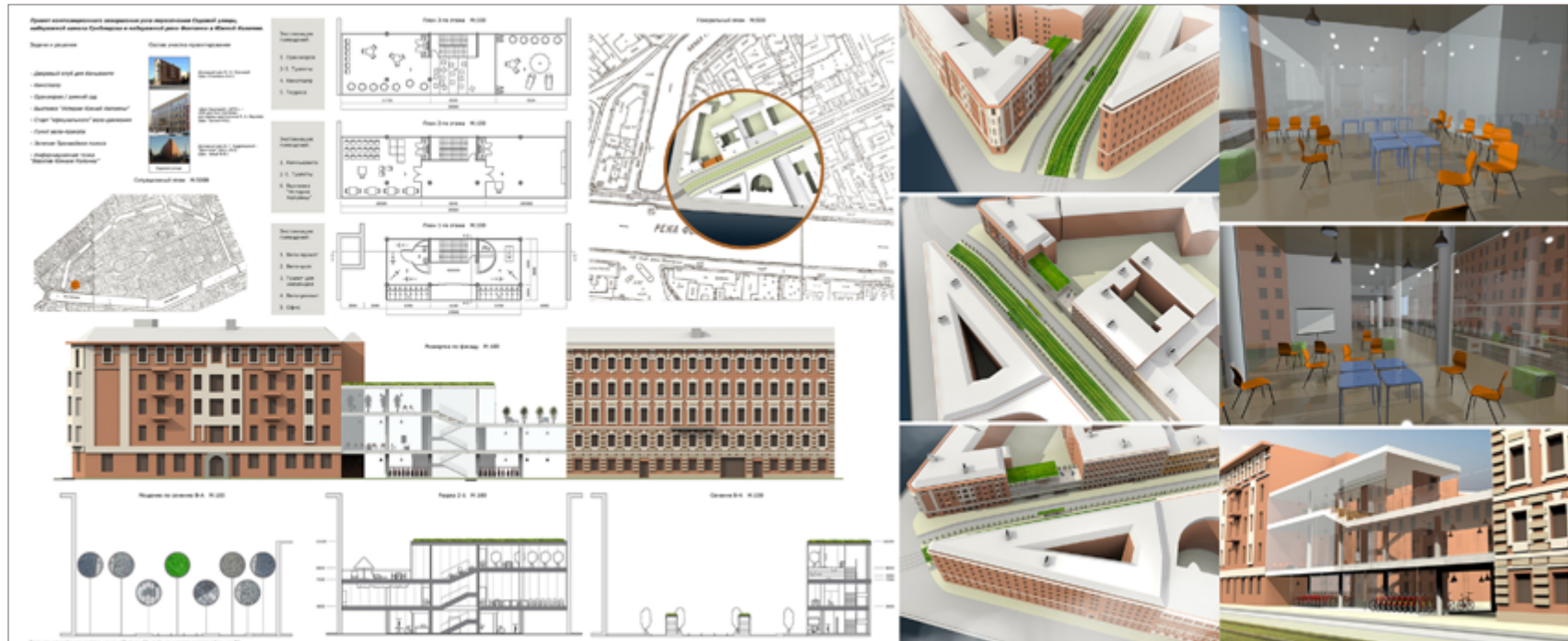
Описание приобретаемых в ходе освоения образовательной программы компетенций

Профессионально-специализированные компетенции:

- способность к системному пониманию роли и значения дизайна среды в общественно-культурной жизни современного общества, а также проблем связанных с умением поставить художественно-творческие задачи в области дизайна среды и предложить их решение;
- готовность вести научно-исследовательскую и творческо-практическую деятельность в области дизайна среды, используя исторический и современный опыт, знания по семиотике и философии дизайна;
- готовность демонстрировать понимание и способность к интеграции смежных инженерно-технических и творческих дисциплин в сфере дизайна среды, способность к организации и управлению комплексным профессиональным трудовым процессом, включая способность преподавания дизайн-проектирования, компьютерных технологий и других обязательных дисциплин в дизайне среды;



Курсовые проекты студентов



Курсовые проекты студентов

Проект ревитализации общественного пространства южной Коломны на пересечении Лермонтовского пр. и ул. Лабутина

Ситуационный план М 1:1000 Генеральный план М 1:200

Экспликация

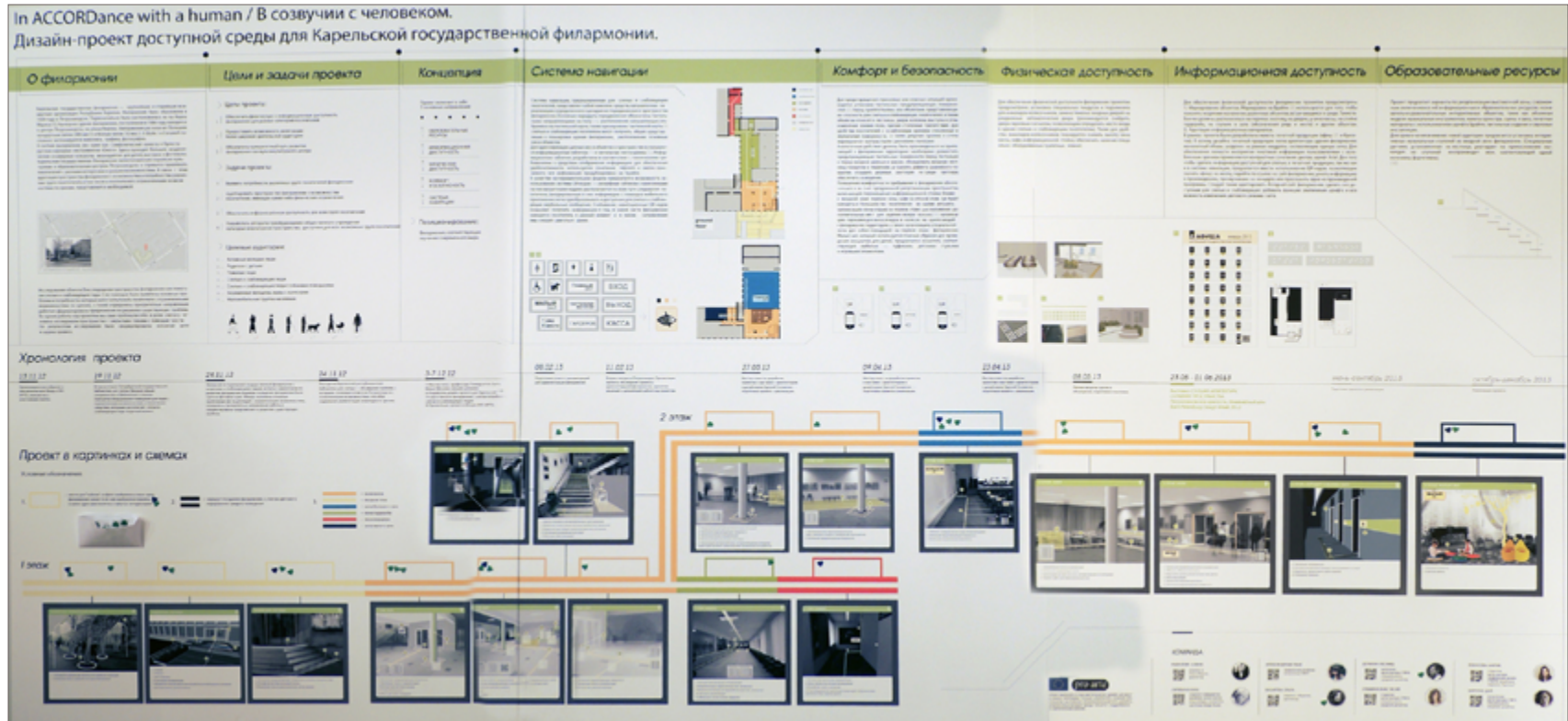
1. Совмещенная зона отдыха
2. Водоем
4. Детская игровая зона
5. Зона семейно-отдыха
6. Прогулочная зона
7. Объекты пешеходности
8. Жилая застройка
9. Трибуна

Зонирование участка

План мощения

Выполнила: Пасевич Инна, 2 курс магистратуры, 2013

Преподаватель: Мирошников Павел Николаевич



Работа над проектом "Слушая архитектуру, сочиняя пространства" в составе творческой группы под эгидой фонда "ПРО АРТЕ"

Дипломные проекты студентов



Золотник С.

Дипломные проекты студентов



Лу Шенпин



Бызова Е.